

Camp  
 Stellplätze gesamt 300  
 Touristenplätze 200  
 Wohnmobilstellplätze 80  
 Ferienwohnungen 6  
 Blockhütten 2  
 Zeltwiese  
 Sauna  
 100% Ökostrom  
 ganzjährig geöffnet



## Das Comfort-Camp Eider ist ein familienfreundlicher Campingpark mit 2 Wohnmobilhäfen in Tönning nahe St. Peter-Ording auf der Nordseehalbinsel Eiderstedt.

Auf einer Fläche von 7 Hektar bieten wir Ihnen große Stellplätze mit Strom-, Wasser- und Abwasseranschlüssen. Die Wohnmobilhäfen „Eiderblick“ und „Kapitänshaus“ befinden sich direkt an der Eider. Unsere gut ausgestatteten Sanitäranlagen verfügen auch über Kinder- und Familienbäder. 2018 entsteht eine Sauna. Im Rezeptionsgebäude gibt es einen Mini-Markt mit Frühstück und einen Imbiss. Ein Restaurant befindet sich auf dem Eiderdeich.

Für Kinder gibt viele Spielmöglichkeiten im Camp, u.a. eine Freizeithalle mit Riesensandkiste, Minigolf, einen Waldspielplatz mit Hüpfburg und einen betreuten Kindergarten. Es können Fahrräder und Gokarts gemietet werden. Freuen Sie sich auf unsere Grillabende mit norddeutscher Livemusik. Für Bahnreisende gibt es ein Mietwagenangebot, der Bahnhof Tönning ist 500 m vom Camp entfernt.

Das Comfort-Camp Eider liegt direkt am Nationalpark Schleswig-Holsteinisches Wattenmeer. Der Nationalpark ist seit 2009 Weltnaturerbe der UNESCO.



Wohnmobilplatz „Kapitänshaus“



## Unser Campingplatz ist ganzjährig geöffnet

In der Winterzeit - bei geschlossener Rezeption - kann die Anmeldung im Imbiss erfolgen. Die Öffnungszeiten des Imbiss können Sie an der Rezeptionstür ablesen oder auch telefonisch erfragen. Bis zur Anmeldung dürfen Sie sich gerne vorübergehend am Kapitänshaus auf einen Platz stellen.



## Freizeit im Camp

Das CCE bietet Ihnen in der Freizeithalle einen Kinderclub mit Betreuung und Animation, Spielraum, Aufenthaltsraum, Tischtennis, Tischfußball, Billard, Trampoline und eine überdachte Riesensandkiste. In dem kleinen Waldbereich auf dem Campingplatz befindet sich der Abenteuerspielplatz mit einer großen Hüpfburg, Kletterplatz und Spielgeräten. Es können Gokarts und Spielgeräte gemietet werden.



## Sanitäreanlagen

Die Sanitäreanlagen beinhalten neben Behinderten- und Kinderbädern auch Familien- und Mietbäder. Weiterhin sind dort Fäkalabfluss, Waschcenter, Herde und Spülen vorhanden.

## Mini-Markt

Der Campingplatz bietet eine eigene Versorgung durch unseren Kleinmarkt, ein Gaslager ist ebenfalls vorhanden, außerdem gibt es ein Frühstücksangebot.



## Umweltfreundlicher Platz

Auf dem gesamten Platz bekommen Sie 100% Ökostrom. Die Pelletsanlage für Heiztechnik und Warmwasseraufbereitung wird im Sommer durch die Solaranlage auf unseren Sanitärgebäude unterstützt. Durch moderne Armaturentechnik wird der Wasserverbrauch eingeschränkt. Hygienepapier im Sanitärbereich ist aus 100% recyceltem Umweltpapier.





### Wohnmobilplatz „Kapitänshaus“

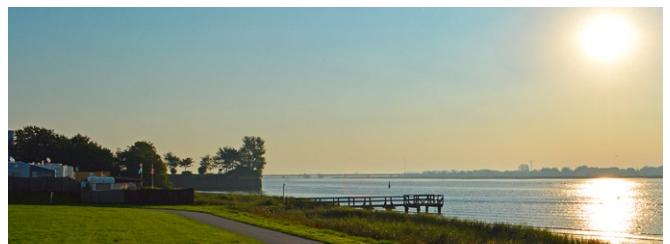
Der Wohnmobilplatz „Kapitänshaus“ wurde vergrößert und vollständig, vor allem im Sanitärbereich, renoviert. Die Stellplätze auf dem Eiderdeich sind kleiner als die übrigen Plätze und verfügen nicht über einen direkten Wasser- und Abwasseranschluss. Sie sind daher für Wohnmobile sehr geeignet.

### Wohnmobilhafen „Eiderblick“

Die Wohnmobilstellen befinden sich direkt an der Eider und bieten Ihnen einen herrlichen Blick auf die Flusslandschaft. Die Badestelle und das Meerwasserfreibad befinden sich in unmittelbarer Nähe. Fahrzeuge bis 7m Länge erlaubt.



Wohnmobilplatz „Kapitänshaus“



### „Zum Alten Anleger“

Am Wohnmobilplatz „Kapitänshaus“ befindet sich das Café und Restaurant „Zum Alten Anleger“ mit Terrassenbetrieb und direktem Zugang zur Eiderpromenade. Tel.: 04861 / 610 240.

### Wohnmobilhafen „Eiderblick“

Das beheizte **Meerwasserfreibad** befindet sich in 200 m Entfernung. Weitere Bademöglichkeiten bestehen an der Eider und an den Badestränden von Vollerwiek, St. Peter-Ording und Westerhever.



### Grillen und Livemusik

Freuen Sie sich auf den Sommer mit Livemusik und Grillabende! Der Grillabend findet in der Saison an jedem Samstag statt. Eine Anmeldung ist nicht erforderlich.



Gegrillt wird ab 18.00 Uhr



Norddeutsche Livemusik



### Imbiss am Freizeitpark

Direkt am Minimarkt. Sie können es sich sowohl drinnen oder auch draußen auf der Terrasse gemütlich machen. Öffnungszeiten siehe Website. Matthias Simon, Tel. 0163 / 77 58 212



Anreise mit der Bahn



Mietwagenangebot

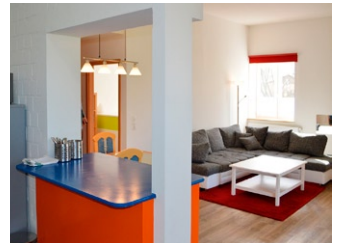
### Blockhütten

Die Blockhütten sind voll ausgestattet, mit WC und Dusche.



### Ferienwohnungen

Wir bieten Ihnen gemütliche Ferienwohnungen im Kapitänshaus und im Freizeithaus.



Ferienwohnungen im Kapitänshaus



Ferienwohnungen im Freizeithaus

— Partner —

Nationalpark  
Wattenmeer



**Viabono**®

## Öffentliche Sauna am Freizeitpark

Finnische Sauna | Bio-Sauna | Infrarotkabine

Tönning hat wieder eine öffentliche Sauna

Nachdem die Sauna im Tönninger Freibad vor Jahren geschlossen wurde, hat nun Familie Simon, ebenfalls Betreiber des angrenzenden Comfort-Campingplatzes, eine Sauna errichtet und eröffnet. Die Sauna ist öffentlich, direkt an der Straße „Am Freizeitpark“ gelegen mit Parkplätzen vor der Tür. Sie bietet neben der finnischen Sauna eine Bio-Dampfsauna, Infrarotkabine sowie bequeme Sitz- und Liegemöglichkeiten in einem gemütlichen Ambiente. Für regelmäßige Saunagänger und auch für Vermieter an Feriengäste gibt es tolle Preisangebote! Infos unter: <https://sauna-toenning.de>

# [www.sauna-toenning.de](http://www.sauna-toenning.de)



Telefon: 04861 / 61 79 162

Öffnungszeiten

Mittwoch bis Freitag: 14.00 bis 22.00 Uhr

Donnerstag: Damen-Sauna

Samstag und Sonntag: 10.00 bis 22.00 Uhr

Einlass bis 20.00 Uhr

Die Sauna befindet sich direkt  
am Rezeptionsgebäude  
bzw. Imbiss des Campingplatzes.





**1** Kinderfreizeit  
Spielplatz

**2** Minigolf

**3** Grillen

**4** Müll

**5** Frühstück

**6** Gastronomie

Imbiss am Freizeitpark  
Tel.: 0163 - 77 58 212

Café und Restaurant  
„Zum Alten Anleger“  
Tel.: 04861 / 610 240

**7** Sanitär Wohnmobile

**8** Zeltwiese

**9** Radlerhütte (125)

**10** Hundewiese

**11** Hundeverbot  
für Plätze 201 bis 233

**12** Wasser- und  
Abwasseranschlüsse

Waldplätze 301-311 haben  
keinen eignen Wasser- und  
Abwasseranschluss.

**1** **Rezeption/Anmeldung**  
Empfang und Rezeption,  
Kleinmarkt mit Backshop,  
Frühstücksangebot, Gaslager,  
Campingzubehör, u. Internet.  
Imbiss mit Parkplatz.

**2** **Öffentliche Sauna**  
(Kostenpflichtig)  
Finnische Sauna, Bio-Sauna  
und Infrarotkabine.

**3** **Minigolf, Spielplatz,  
Grillen und Livemusik**

**4** **Sanitär**  
Sanitärgebäude u.a. mit Einzel-,  
Kinder-, Familien-, Miet- und  
Behindertenbäder, Fäkalausguss,  
Waschcenter, Herde und Spülen.

**5** **Freizeithaus**  
Kindergarten mit Betreuung,  
Aufenthaltsraum, Tischtennis,  
Trampoline, überdachte  
Riesensandkiste.

**6** **Abenteuerspielplatz**  
mit großem Hüpfkissen.

**7** **Wellness**  
Nach Vereinbarung.

**8** **Pforte zur Stadt**  
Achtung! Das Öffnen der  
Durchgangspforte ist nur mit  
Ihrer Schrankenkarte möglich!

**9** **Wohnmobilhafen  
„Kapitänshaus“**  
mit Entsorgungsstation.

**10** **Wohnmobilhafen  
„Eiderblick“**  
mit Entsorgungsstation.

**11** **Abfall-, Glas und  
Textilcontainer**  
Nur zu Geschäftszeiten offen.